



VILLA DUFAU - BISCARROSSE PLAGE

VILLA DUFAU - BISCARROSSE PLAGE

Location de vacances pour 10 personnes dans une villa de charme calme près de la plage

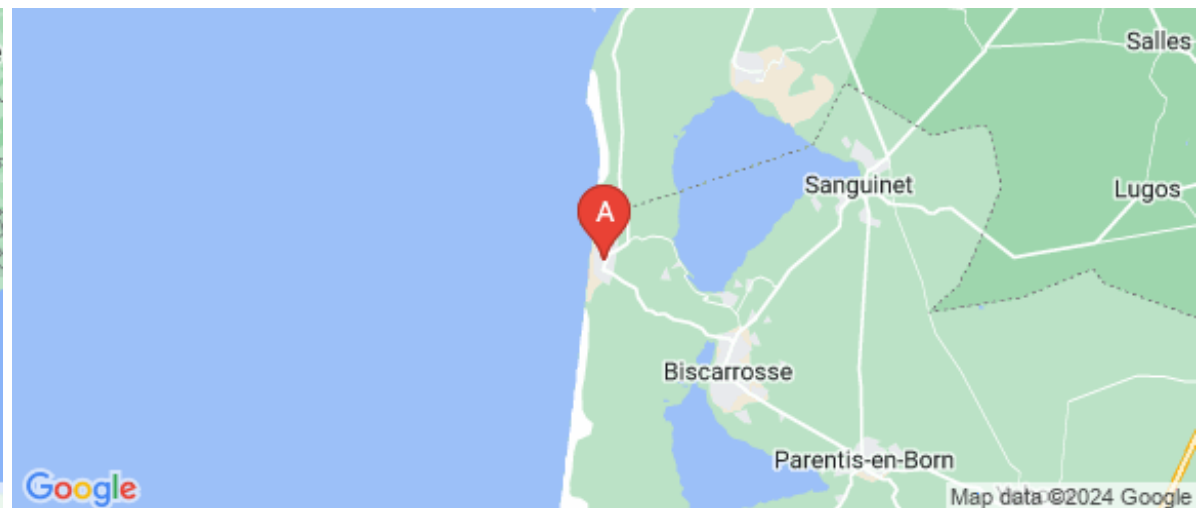
<https://villa-dufau-bisca.fr>



Guy DUFAU

+33 5 56 85 86 04
+33 6 99 86 89 33

A Villa Dufau - Biscarrosse Plage : 56 rue Jean Mermoz 40600 BISCARROSSE PLAGE





Villa Dufau - Biscarrosse Plage



Maison



10

personnes
(Maxi: 10 pers.)



4

chambres



160

m²

Villa landaise de 160 M2 restaurée tout confort située dans un quartier calme et pouvant accueillir jusqu'à 10 personnes. D'une surface de 160 M2, à votre disposition 4 chambres, 2 salles de bain et 2 WC. Un terrain de 1000 m2 arboré et clôturé vous permettra de profiter des extérieurs en toutes saisons. Proche de la plage centrale qui se trouve à environ 600 m, vous serez également à deux pas du centre de la station avec ses commerçants, son marché et les animations estivales qui rythmeront vos vacances.



Pièces et équipements

<i>Chambres</i>	Chambre(s): 4 Lit(s): 0	dont lit(s) 1 pers.: 4 dont lit(s) 2 pers.: 3	
<i>Salle de bains / Salle d'eau</i>	Salle de bains avec douche Salle(s) de bains (avec baignoire): 2		
<i>WC</i>	WC: 2 WC indépendants		
<i>Cuisine</i>	Cuisine américaine Combiné congélation Four Lave vaisselle		Congélateur Four à micro ondes Réfrigérateur
<i>Autres pièces</i>	Garage Terrasse	Séjour Véranda	
<i>Media</i>	Télévision		
<i>Autres équipements</i>	Lave linge privatif		
<i>Chauffage / AC</i>	Chauffage Climatisation	Cheminée	
<i>Exterieur</i>	Barbecue Local pour matériel de sport Terrain clos	Jardin privé Salon de jardin	
<i>Divers</i>			

Infos sur l'établissement



Communs

Dans maison

Habitation indépendante



Activités



Réseaux



Stationnement



Services

Nettoyage / ménage



Extérieurs

A savoir : conditions de la location

Arrivée

Départ

Langue(s)
parlée(s)

Annulation/
Prépaiement/
Dépot de
garantie

Moyens de
paiement

Chèques bancaires et postaux Espèces

Ménage

Draps et Linge
de maison

Enfants et lits
d'appoints

Lit bébé

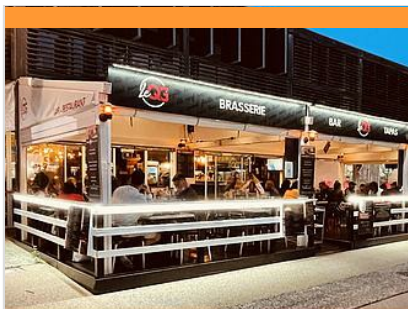
Animaux
domestiques

Les animaux ne sont pas admis.

Tarifs (au 20/02/24)

Villa Dufau - Biscarrosse Plage

Tarifs en €:	Tarif 1 nuit en semaine (L, M, M, J, D)	Tarif 1 nuit en weekend (V ou S)	Tarif 2 nuits weekend (V+S)	Tarif 7 nuits semaine
du 06/07/2024 au 27/07/2024				1900€



Le QG Bisca

+33 9 82 39 04 40
 85 place Georges Dufau

0.4 km
 BISCARROSSE PLAGE



Une brasserie située au cœur de la station balnéaire de BISCARROSSE PLAGE, sur une petite place centrale et piétonne à côté de la halle du marché et à deux pas de la plage. On y déguste une cuisine traditionnelle mais aussi exotique, généreuse et surtout faite maison, avec une terrasse ensoleillée et une salle intérieure chaleureuse. Vous y trouverez de quoi vous restaurer, boire un verre ou déguster quelques tapas!



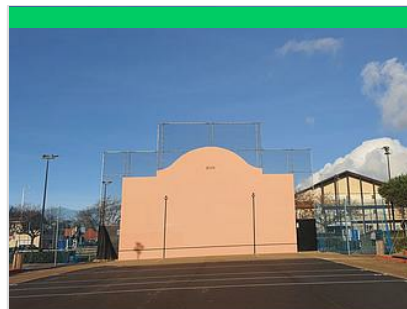
Froment & Sarrasin

+33 6 95 47 42 98# +33 6 11 17 57
 62
 Place Dufau

0.5 km
 BISCARROSSE PLAGE



Vente sur place ou à emporter de galettes et crêpes élaborées à base de farines meunières (sarrasin et froment) bio venues directement de Bretagne, glaces artisanales et coupes glacées.



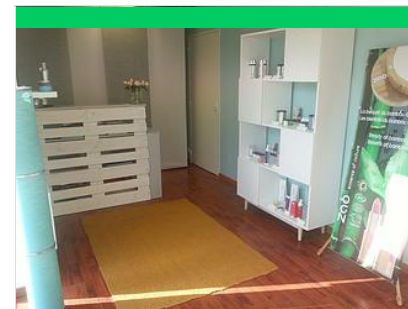
Fronton de Biscarrosse-Plage

111 Avenue de Lattre de Tassigny

0.4 km
 BISCARROSSE PLAGE



Construit à Biscarrosse Plage en 2001, le fronton est un mur contre lequel on joue à la pelote basque. C'est un élément architectural présent dans la quasi-totalité des villes et villages du Pays basque français et, dans une moindre mesure, dans les régions limitrophes. Le mur est érigé à l'extrémité d'une place libre qui sert de terrain de jeu pour les spécialités suivantes : main nue, rebot, joko-garbi, grand chistera, grosse pala, paleta cuir et paleta gomme pleine. En basque, on appelle cet endroit plaza. La place libre est un terrain généralement non couvert composé d'un mur, ou de deux (un à chaque extrémité). Il existe des frontons de toutes tailles (10 à 16 mètres de large et de 6 à 10 mètres de haut environ), certains sont même couverts.



L'Institut de la Plage

+33 5 58 82 42 07
 99 Rue des Arènes

<https://www.institut-de-la-plage.com/>

0.4 km
 BISCARROSSE PLAGE



Esthétique / Cosmétiques. Epilations, soins du visage, soins du corps, maquillage, pose de vernis semi-permanent, conseils produits cosmétiques. Produits certifiés bio.



Cycles Loisirs' Boulevard

+33 5 58 78 33 63
 543 boulevard d'Arcachon

<http://www.location-velos-biscarrosse.com>

0.5 km
 BISCARROSSE PLAGE



Loisirs'Boulevard votre spécialiste de la location vélos et scooters à Biscarrosse. 5 points de location (Biscarrosse Plage, Camping Vivier, Igesa Maguide, Navarrosse). Locations de VTT, VTC, vélos enfants, suiveurs, remorques, sièges BB, scooters 50, vélos électriques. Services de livraison, vente et réparation. Consultez les tarifs sur notre site. Ouverture port de Navarrosse au Lac juillet et août.



Au Vélo Pour Tous

+33 5 58 78 26 59

674 avenue de la Plage

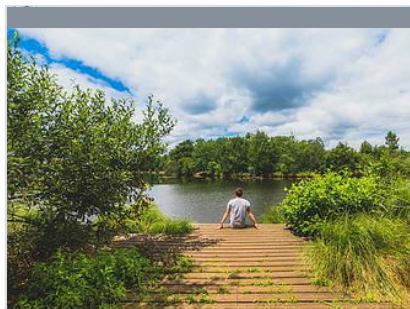
<https://www.auvelopourtous.com/>

0.5 km

 BISCARROSSE PLAGE



À l'entrée de Biscarrosse Plage, retrouvez le plus grand choix de vélo de la région : VTC, VTT, ville, enfants, vélos électriques (VAE), cargo et longtail, remorques pour nourrisson, ... Découvrez également les accessoires indispensables : paniers, casques, sièges bébé et poussettes canne, ... En famille ou entre amis, vous pouvez vous divertir en louant des voiturettes à pédales "ROSALIES" jusqu'à 21h00 tous les jours en juillet et août. Au Vélo Pour Tous fait aussi de la vente de vélos (neufs et occasion) et assure l'entretien de vos vélos. En plus du magasin situé à l'entrée de la station, Au Vélo Pour Tous est présent dans l'enceinte du Camping Campéole Plage Sud en Juillet et Août. Vous pouvez dès à présent réserver vos vélos sur notre site internet. Tarif groupes possible. Plus d'infos par téléphone 05 58 78 26 59.



L'Etang des Forges à Ychoux

+33 5 58 82 36 01

<https://www.mairie-ychoux.com/>

25.1 km

 YCHOUX



Les forges furent créées par Mr Larreillet et exploitées au 18ème siècle jusqu'en 1898. Les forges comptaient alors deux hauts fourneaux et 200 ouvriers. Les forges fonctionnaient grâce à un combustible local, la tourbe et du charbon de bois. Elles produisaient alors une fonte de qualité supérieure, expédiée en Angleterre pour la fabrication des canons pour la marine, mais aussi de boulets pour l'arsenal de Bayonne. On produisait aussi des chenets, évier, croix des tombes, ou encore des plaques funéraires. L'étang artificiel fut créé fin 18ème et agrandi milieu 19ème grâce à une dérivation du ruisseau de la Moulasse. Aujourd'hui, nous pouvons encore observer une maison d'ouvrier (accueil du camping), et le four à pain (1819) qui était placé, à l'époque, au centre des maisons des ouvriers.



L'Arboretum d'Ychoux

25.4 km

 YCHOUX



L'arboretum d'Ychoux est un site de balade à découvrir en famille, et qui a été conçu au milieu de la forêt de pins. Deux itinéraires balisés de découverte ont été matérialisés, avec la collaboration de l'ONF. L'arboretum d'Ychoux a pour objectif de valoriser la collection d'arbres plantés en 1998, de renforcer l'accueil du camping, et de mettre en avant l'aspect environnemental des milieux humides. Miroir d'eau de l'étang, espace ouvert en prairie, berges embroussaillées remplies de mystères, cordon de forêt ripisylve, collection des jeunes arbres qui maintenant prennent leur place dans le paysage, ce site présente un large potentiel pour la découverte. Une signalétique vous informe de l'étendue du site, et le balisage des sentiers à thèmes, ainsi que les tables de lecture apportent un sens à la promenade.



À voir, à faire

Découvrir

OFFICE DE TOURISME BISCA GRANDS LACS
WWW.BISCAGRANDSLACS.COM

